



คู่มือการจัดซื้อจัดจ้าง

การดำเนินงานของแผนกบริหารงานพัสดุ

บริษัท อู่กรุงเทพ จำกัด

การดำเนินงานของแผนกบริหารงานพัสดุ

แผนกบริหารงานพัสดุ บริษัท อุ่กรุงเทพ จำกัด ดำเนินงานการจัดซื้อจัดจ้างเป็นไปตามพระราชบัญญัติการจัดซื้อจัดจ้างและการบริหารพัสดุภาครัฐ พ.ศ. 2560 ระเบียบกระทรวงการคลังว่าด้วยการจัดซื้อจัดจ้างและการบริหารพัสดุภาครัฐ พ.ศ. 2560 กฎกระทรวง 11 ฉบับ สรุปดังนี้

1. จัดซื้อ/จัดจ้าง ในวงเงินไม่เกิน 500,000 บาท ใช้วิธีเฉพาะเจาะจง ตาม กฎกระทรวง ฉบับกำหนดวงเงินการจัดซื้อจัดจ้างพัสดุโดยวิธีเฉพาะเจาะจง วงเงินการจัดซื้อจัดจ้างที่ไม่ทำข้อตกลงเป็นหนังสือ และวงเงินการจัดซื้อจัดจ้างในการแต่งตั้งผู้ตรวจรับพัสดุ พ.ศ. 2560 ข้อ 1 ไม่ต้องประกาศเผยแพร่แผน ตามมาตรา 11 (2)

ทั้งนี้ การจัดซื้อจัดจ้างที่ไม่ต้องดำเนินการในระบบ e-GP สำหรับรัฐวิสาหกิจ ได้แก่ วงเงินการจัดซื้อจัดจ้างไม่เกิน 100,000 บาท ตามหนังสือเวียน ที่ ว 322 ข้อ 2.2.2

2. จัดซื้อ/จัดจ้าง สินค้าหรืองานบริการที่ได้กำหนดไว้ในระบบข้อมูลสินค้า (e-catalog) ในวงเงินไม่เกิน 500,000 บาท แต่ไม่เกิน 5 ล้านบาท ใช้วิธีตลาดอิเล็กทรอนิกส์ (e-market) หากมีวงเงินเกิน 5 ล้านบาท ใช้วิธีประมูลอิเล็กทรอนิกส์ ตามระเบียบฯ ข้อ 30 รายการสินค้าหรืองานบริการ รายละเอียดตามหนังสือสือเวียนที่ ว 190/ ว 320/ ว 379/ ว 386

เผยแพร่ประกาศและเอกสารซื้อหรือจ้าง เป็นเวลาติดต่อกันไม่น้อยกว่า 3 วันทำการ

3. จัดซื้อ/จัดจ้าง สินค้าหรืองานบริการที่ไม่ได้กำหนดรายละเอียดคุณลักษณะเฉพาะของพัสดุไว้ในระบบข้อมูลสินค้า (e-catalog) ในวงเงินไม่เกิน 500,000 บาท ใช้วิธีประกวดราคาอิเล็กทรอนิกส์ (e-bidding) ตามระเบียบฯ ข้อ 31

4. จัดซื้อ/จัดจ้าง ด้วยวิธีคัดเลือก หน่วยงานเชิญชวนเฉพาะผู้ประกอบการที่มีคุณสมบัติตรงตามเงื่อนไขที่กำหนด ซึ่งต้องไม่น้อยกว่า 3 ราย ให้เข้ายื่นข้อเสนอ เว้นแต่ในงานนั้นมีผู้ประกอบการที่มีคุณสมบัติตรงตามที่กำหนดน้อยกว่าสามราย ตามมาตรา 55 (2)

มาตรา 56 (1) กรณีต่อไปนี้ ให้ใช้วิธีคัดเลือก

(ก) ใช้วิธีประกาศเชิญชวนทั่วไปแล้ว แต่ไม่มีผู้ยื่นข้อเสนอ หรือข้อเสนออื่นไม่ได้รับการคัดเลือก

(ข) พักติที่ต้องการจัดซื้อจัดจ้างมีคุณลักษณะเฉพาะเป็นพิเศษหรือซับซ้อนหรือต้องผลิตจำหน่ายก่อสร้าง หรือให้บริการโดยผู้ประกอบการที่มีฝีมือโดยเฉพาะ หรือมีความชำนาญเป็นพิเศษ หรือมีทักษะสูง และผู้ประกอบการนั้นมีจำนวนจำกัด

(ค) มีความจำเป็นเร่งด่วนที่ต้องใช้พัสดุนั้น อันเนื่องมาจากเกิดเหตุการณ์ที่ไม่อาจคาดหมายได้ ซึ่งหากใช้วิธีประกาศเชิญชวนทั่วไป จะทำให้ไม่ทันต่อความต้องการใช้พัสดุ

(ง) เป็นพัสดุที่โดยลักษณะของการใช้งาน หรือมีข้อจำกัดทางเทคนิคที่จำเป็นต้องระบุข้อกำหนดเป็นการเฉพาะ

(จ) เป็นพัสดุที่จำเป็นต้องซื้อโดยตรงจากต่างประเทศ หรือดำเนินการโดยผ่านองค์การระหว่างประเทศ

(ฉ) เป็นพัสดุที่ใช้ในราชการลับ หรือเป็นงานที่ต้องปกปิดเป็นความลับของหน่วยงานของรัฐ หรือที่เกี่ยวกับความมั่นคงของประเทศ

(ช) เป็นงานจ้างซ่อมพัสดุที่จำเป็นต้องถอดตรวจ ให้ทราบความชำรุดเสียหายเสียก่อนจึงจะประมาณค่าซ่อมได้ เช่น งานจ้างซ่อมเครื่องจักร เครื่องมือกล เครื่องยนต์ เครื่องไฟฟ้า หรือเครื่องอิเล็กทรอนิกส์

(ซ) กรณีอื่นตามที่กำหนดในกฎกระทรวง

5. จัดซื้อ/จัดจ้าง ด้วยวิธีเฉพาะเจาะจง หน่วยงานเชิญชวนผู้ประกอบการที่มีคุณสมบัติตรงตามเงื่อนไขที่กำหนด รายใดรายหนึ่งให้เข้ายื่นข้อเสนอ หรือให้เข้ามาเจรจาต่อรองราคา รวมทั้งการจัดซื้อจัดจ้างพัสดุกับผู้ประกอบการโดยตรงในวงเงินเล็กน้อยตามที่กำหนดในกฎกระทรวง ตามมาตรา 55 (3)

มาตรา 56 (2) กรณีดังต่อไปนี้ ให้ใช้วิธีเฉพาะเจาะจง

(ก) ใช้ทั้งวิธีประกาศเชิญชวนทั่วไปและวิธีคัดเลือก หรือใช้วิธีคัดเลือกแล้ว แต่ไม่มีผู้ยื่นข้อเสนอ หรือข้อเสนออื่นไม่ได้รับการคัดเลือก

(ข) การจัดซื้อจัดจ้างพัสดุที่มีการผลิต จำหน่าย ก่อสร้าง หรือให้บริการทั่วไป และมีวงเงินในการจัดซื้อจัดจ้างครั้งหนึ่งไม่เกินวงเงินตามที่กำหนดในกฎกระทรวง

(ค) การจัดซื้อจัดจ้างพัสดุที่มีผู้ประกอบการซึ่งมีคุณสมบัติโดยตรงเพียงรายเดียว หรือการจัดซื้อจัดจ้างพัสดุจากผู้ประกอบการซึ่งเป็นตัวแทนจำหน่ายหรือตัวแทนผู้ให้บริการโดยชอบด้วยกฎหมายเพียงรายเดียวในประเทศไทย และไม่มีพัสดุอื่นที่จะใช้ทดแทนได้

(ง) มีความจำเป็นต้องใช้พัสดุนั้นโดยฉุกเฉิน เนื่องจากเกิดอุบัติเหตุ หรือภัยธรรมชาติ หรือเกิดโรคติดต่ออันตรายตามกฎหมายว่าด้วยโรคติดต่อ และการจัดซื้อจัดจ้างโดยวิธีประกาศเชิญชวนทั่วไปหรือวิธีคัดเลือก อาจก่อให้เกิดความล่าช้าและอาจทำให้เกิดความเสียหายอย่างร้ายแรง

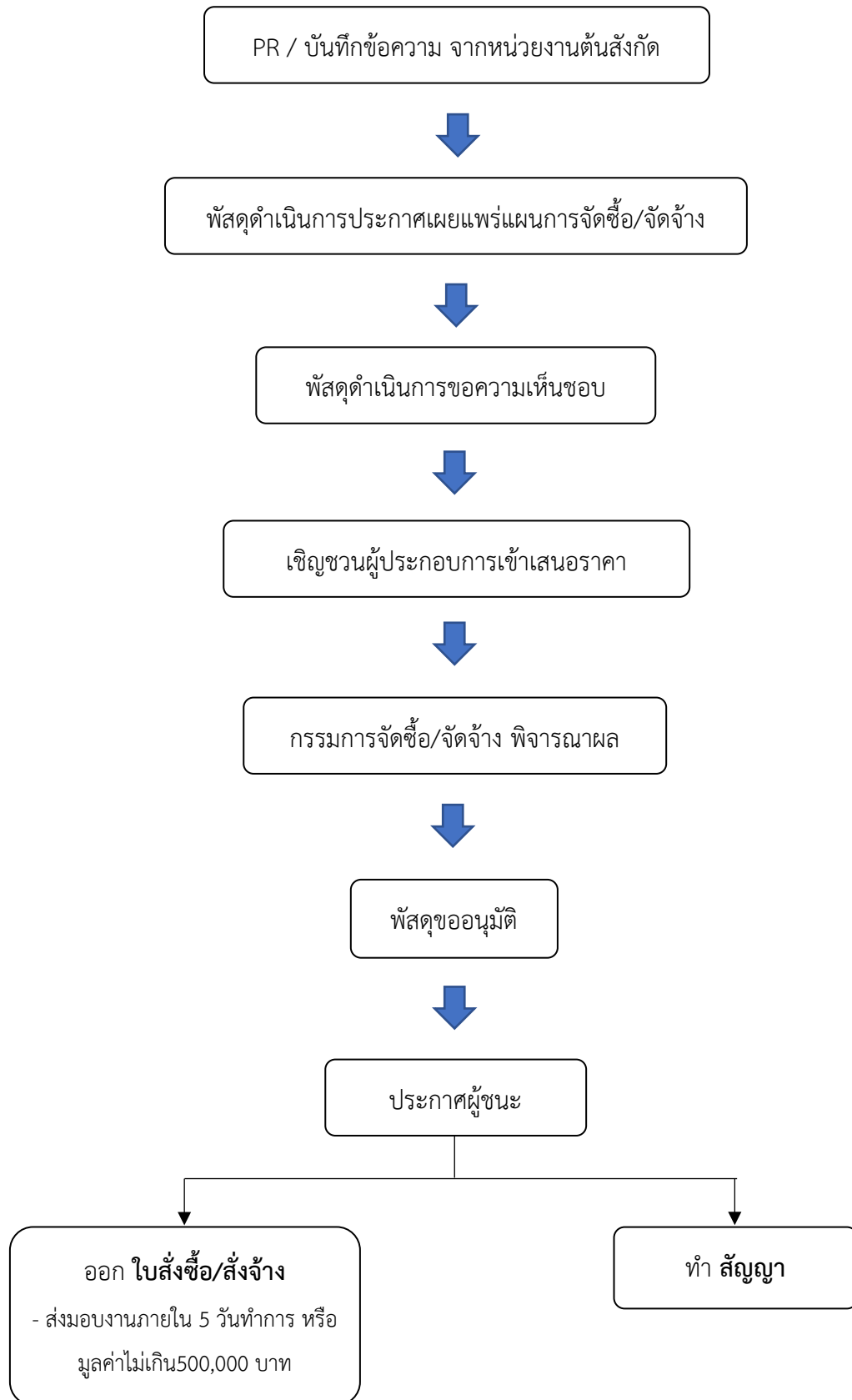
(จ) พักที่จะทำการจัดซื้อจัดจ้างเป็นพัสดุที่เกี่ยวข้องกับพัสดุที่ได้ทำการจัดซื้อจัดจ้างไว้ก่อนแล้ว และมีความจำเป็นต้องทำการจัดซื้อจัดจ้างเพิ่มเติม เพื่อความสมบูรณ์หรือต่อเนื่องในการใช้พัสดุนั้น โดยมูลค่าของพัสดุที่ทำการจัดซื้อจัดจ้างเพิ่มเติมจะต้องไม่สูงกว่าพัสดุที่ได้ทำการจัดซื้อจัดจ้างไว้ก่อนแล้ว

(ฉ) เป็นพัสดุที่จะขายทอดตลาดโดยหน่วยงานของรัฐ องค์กรระหว่างประเทศ หรือหน่วยงานของต่างประเทศ

(ช) เป็นพัสดุที่เป็นที่ดินหรือสิ่งปลูกสร้างซึ่งจำเป็นต้องซื้อเฉพาะแห่ง

(ซ) กรณีอื่นตามที่กำหนดในกฎกระทรวง

ขั้นตอนการดำเนินงานในการจัดซื้อ/จัดจ้าง



ตารางสรุปการจัดซื้อจัดจ้าง

ลำดับที่	วิธีการจัดซื้อจัดจ้าง	วงเงิน/เงื่อนไข	ประกาศเผยแพร่แผน	ระยะเวลาในการดำเนินการ	วิธีการ
1	e-market	เกิน 500,000 บาท แต่ไม่เกิน 5 ล้านบาท	✓	13 วันทำการ	<ul style="list-style-type: none"> - ดำเนินการในระบบอิเล็กทรอนิกส์ของกรมบัญชีกลาง ต้องเผยแพร่ประกาศและเอกสารซื้อหรือจ้าง ไม่น้อยกว่า 3 วันทำการ - เมื่อถึงวันที่กำหนด ผู้ประกอบการเข้าสู่ระบบ และสามารถเสนอราคาได้ครั้งเดียว
		เกิน 5 ล้านบาท ขึ้นไป	✓	13 วันทำการ	<ul style="list-style-type: none"> - ดำเนินการในระบบอิเล็กทรอนิกส์ของกรมบัญชีกลาง ต้องเผยแพร่ประกาศและเอกสารซื้อหรือจ้าง ไม่น้อยกว่า 3 วันทำการ - เมื่อถึงวันที่กำหนด ผู้ประกอบการต้องลงทะเบียน ก่อนเริ่มกระบวนการเสนอราคา ภายในเวลา 15 นาที พร้อมทั้งให้ทำการทดสอบระบบเป็นเวลา 15 นาที และให้เสนอราคาภายในเวลา 30 นาที โดยจะเสนอราคาก็ครั้งก็ได้

ตารางสรุปการจัดซื้อจัดจ้าง

ลำดับที่	วิธีการจัดซื้อจัดจ้าง	วงเงิน/เงื่อนไข	ประกาศเผยแพร่แผน	ระยะเวลาในการดำเนินการ	วิธีการ
2	e-bidding	เกิน 500,000 บาท แต่ไม่เกิน 5 ล้านบาท	✓	15 วันทำการ	ดำเนินการในระบบอิเล็กทรอนิกส์ของกรมบัญชีกลาง ต้องเผยแพร่ประกาศและเอกสารซื้อหรือจ้าง ไม่น้อยกว่า 5 วันทำการ
		เกิน 5 ล้านบาท แต่ไม่เกิน 10 ล้านบาท	✓	20 วันทำการ	ดำเนินการในระบบอิเล็กทรอนิกส์ของกรมบัญชีกลาง ต้องเผยแพร่ประกาศและเอกสารซื้อหรือจ้าง ไม่น้อยกว่า 10 วันทำการ
		เกิน 10 ล้านบาท แต่ไม่เกิน 50 ล้านบาท	✓	22 วันทำการ	ดำเนินการในระบบอิเล็กทรอนิกส์ของกรมบัญชีกลาง ต้องเผยแพร่ประกาศและเอกสารซื้อหรือจ้าง ไม่น้อยกว่า 12 วันทำการ
		เกิน 50 ล้านบาท ขึ้นไป	✓	30 วันทำการ	ดำเนินการในระบบอิเล็กทรอนิกส์ของกรมบัญชีกลาง ต้องเผยแพร่ประกาศและเอกสารซื้อหรือจ้าง ไม่น้อยกว่า 20 วันทำการ

ตารางสรุปการจัดซื้อจัดจ้าง

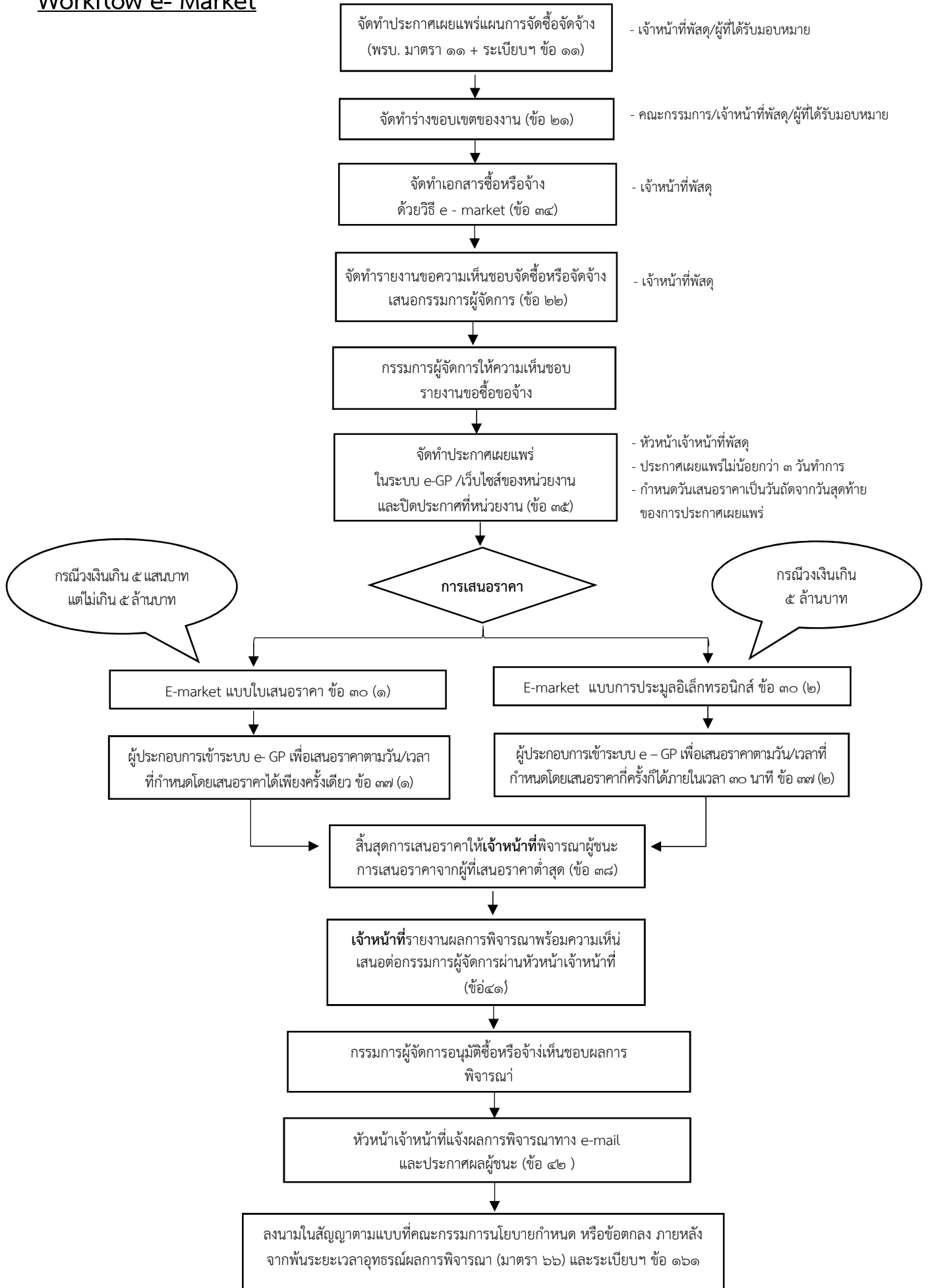
ลำดับที่	วิธีการจัดซื้อจัดจ้าง	วงเงิน/เงื่อนไข	ประกาศเผยแพร่แผน	ระยะเวลาในการดำเนินการ	วิธีการ
3	คัดเลือก	<p>ไม่จำกัดวงเงิน</p> <p>(ก) ใช้วิธีประกาศเชิญชวนทั่วไปแล้ว แต่ไม่มีผู้ยื่นข้อเสนอ หรือข้อเสนอนั้นไม่ได้รับการคัดเลือก</p> <p>(ข) พัสตุที่ต้องการจัดซื้อจัดจ้างมีคุณลักษณะเฉพาะเป็นพิเศษหรือซับซ้อนหรือต้องผลิตจำหน่าย ก่อสร้าง หรือให้บริการโดยผู้ประกอบการที่มีฝีมือโดยเฉพาะ หรือมีความชำนาญเป็นพิเศษ หรือมีทักษะสูง และผู้ประกอบการนั้นมีจำนวนจำกัด</p> <p>(ค) มีความจำเป็นเร่งด่วนที่ต้องใช้พัสตุนั้น อันเนื่องมาจากเกิดเหตุการณ์ที่ไม่อาจคาดหมายได้ ซึ่งหากใช้วิธีประกาศเชิญชวนทั่วไป จะทำให้ไม่ทันต่อความ</p> <p>(ง) เป็นพัสตุที่โดยลักษณะของการทำงาน หรือมีข้อจำกัดทางเทคนิคที่จำเป็นต้องระบุข้อกำหนดเป็นการเฉพาะ</p> <p>(จ) เป็นพัสตุที่จำเป็นต้องซื้อโดยตรงจากต่างประเทศ หรือดำเนินการโดยผ่านองค์การระหว่างประเทศ</p> <p>(ฉ) เป็นพัสตุที่ใช้ในราชการลับ หรือเป็นงานที่ต้องปกปิด เป็นความลับของหน่วยงานของรัฐ หรือที่เกี่ยวกับความมั่นคงของประเทศ</p> <p>(ช) เป็นงานจ้างซ่อมพัสตุที่จำเป็นต้องถอดตรวจ ให้ทราบความชำรุดเสียหายเสียก่อนจึงจะประมาณค่าซ่อมได้ เช่น งานจ้างซ่อมเครื่องจักร เครื่องมือกล เครื่องยนต์ เครื่องไฟฟ้า หรือเครื่องอิเล็กทรอนิกส์</p> <p>(ซ) กรณีอื่นตามที่กำหนดในกฎกระทรวง</p>	<p>✓</p> <p>✓</p> <p>ไม่ต้องประกาศ เผยแพร่แผน</p> <p>✓</p> <p>✓</p> <p>ไม่ต้องประกาศ เผยแพร่แผน</p> <p>✓</p> <p>✓</p>	10 วันทำการ	เชิญชวนเฉพาะผู้ประกอบการที่มีคุณสมบัติตรงตามเงื่อนไขที่กำหนด ซึ่งต้องไม่น้อยกว่า 3 ราย ให้เข้ายื่นข้อเสนอ เว้นแต่ในงานนั้นมีผู้ประกอบการที่มีคุณสมบัติตรงตามที่กำหนดน้อยกว่าสามราย

ตารางสรุปการจัดซื้อจัดจ้าง

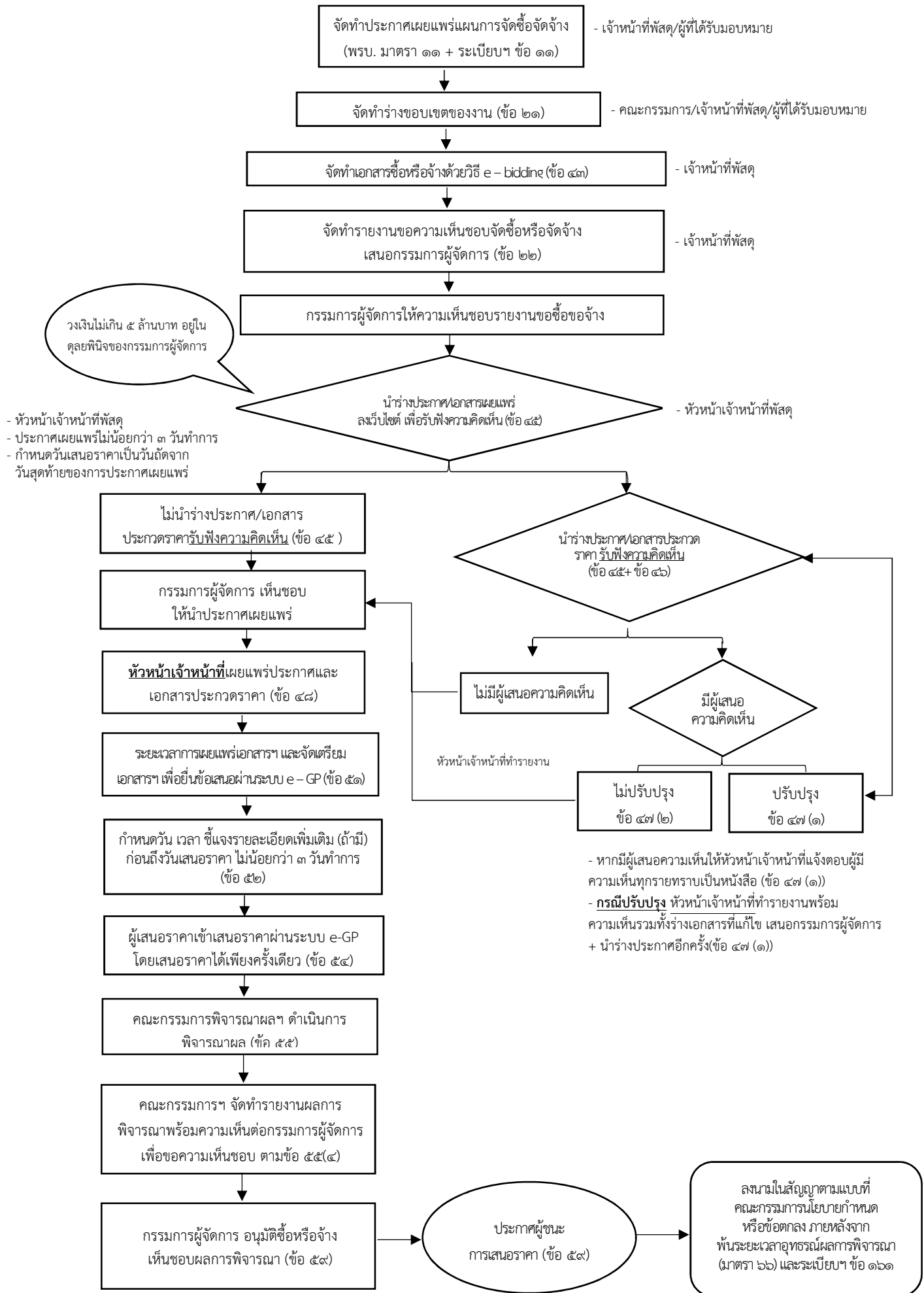
ลำดับที่	วิธีการจัดซื้อจัดจ้าง	วงเงิน/เงื่อนไข	ประกาศเผยแพร่แผน	ระยะเวลาในการดำเนินการ	วิธีการ
4	เฉพาะเจาะจง	ไม่จำกัดวงเงิน			
		(ก) ใช้ทั้งวิธีประกาศเชิญชวนทั่วไปและวิธีคัดเลือก หรือใช้วิธีคัดเลือกแล้ว แต่ไม่มีผู้ยื่นข้อเสนอ หรือข้อเสนอนั้นไม่ได้รับการคัดเลือก	✓	8-10 วันทำการ	
		(ข) การจัดซื้อจัดจ้างพัสดุที่มีการผลิต จำหน่าย ก่อสร้าง หรือให้บริการทั่วไป และมีวงเงินในการจัดซื้อจัดจ้างครั้งหนึ่งไม่เกินวงเงินตามที่กำหนดในกฎกระทรวง	ไม่ต้องประกาศเผยแพร่แผน	5 วันทำการ	
		(ค) การจัดซื้อจัดจ้างพัสดุที่มีผู้ประกอบการซึ่งมีคุณสมบัติโดยตรงเพียงรายเดียว หรือการจัดซื้อจัดจ้างพัสดุจากผู้ประกอบการซึ่งเป็นตัวแทนจำหน่ายหรือตัวแทนผู้ให้บริการโดยชอบด้วยกฎหมายเพียงรายเดียวในประเทศไทย และไม่มีพัสดุอื่นที่จะใช้ทดแทนได้	✓		
		(ง) มีความจำเป็นต้องใช้พัสดุนั้นโดยฉุกเฉิน เนื่องจากเกิดอุบัติเหตุ หรือภัยธรรมชาติ หรือเกิดโรคติดต่อ อันตรายตามกฎหมายว่าด้วยโรคติดต่อ และการจัดซื้อจัดจ้างโดยวิธีประกาศเชิญชวนทั่วไปหรือวิธีคัดเลือก อาจก่อให้เกิดความล่าช้าและอาจทำให้เกิดความเสียหายอย่างร้ายแรง	ไม่ต้องประกาศเผยแพร่แผน		
		(จ) พัสดุที่จะทำการจัดซื้อจัดจ้างเป็นพัสดุที่เกี่ยวข้องกับพัสดุที่ได้ทำการจัดซื้อจัดจ้างไว้ก่อนแล้ว และมีความจำเป็นต้องทำการจัดซื้อจัดจ้างเพิ่มเติม เพื่อความสมบูรณ์หรือต่อเนื่องในการใช้พัสดุนั้น โดยมูลค่าของพัสดุที่ทำการจัดซื้อจัดจ้างเพิ่มเติมจะต้องไม่สูงกว่าพัสดุที่ได้ทำการจัดซื้อจัดจ้างไว้ก่อนแล้ว	✓	8-10 วันทำการ	
		(ฉ) เป็นพัสดุที่จะขายทอดตลาดโดยหน่วยงานของรัฐ องค์การระหว่างประเทศ หรือหน่วยงานของต่างประเทศ	ไม่ต้องประกาศเผยแพร่แผน		
		(ช) เป็นพัสดุที่เป็นที่ดินหรือสิ่งปลูกสร้างซึ่งจำเป็นต้องซื้อเฉพาะแห่ง	✓		
	(ซ) กรณีอื่นตามที่กำหนดในกฎกระทรวง	✓			

เชิญชวนผู้ประกอบการที่มีคุณสมบัติตรงตามเงื่อนไขที่กำหนด รายใดรายหนึ่งให้เข้ายื่นข้อเสนอ หรือให้เข้ามาเจรจาต่อราคา รวมทั้งการจัดซื้อจัดจ้างพัสดุกับผู้ประกอบการโดยตรงในวงเงินเล็กน้อยตามที่กำหนดในกฎกระทรวง

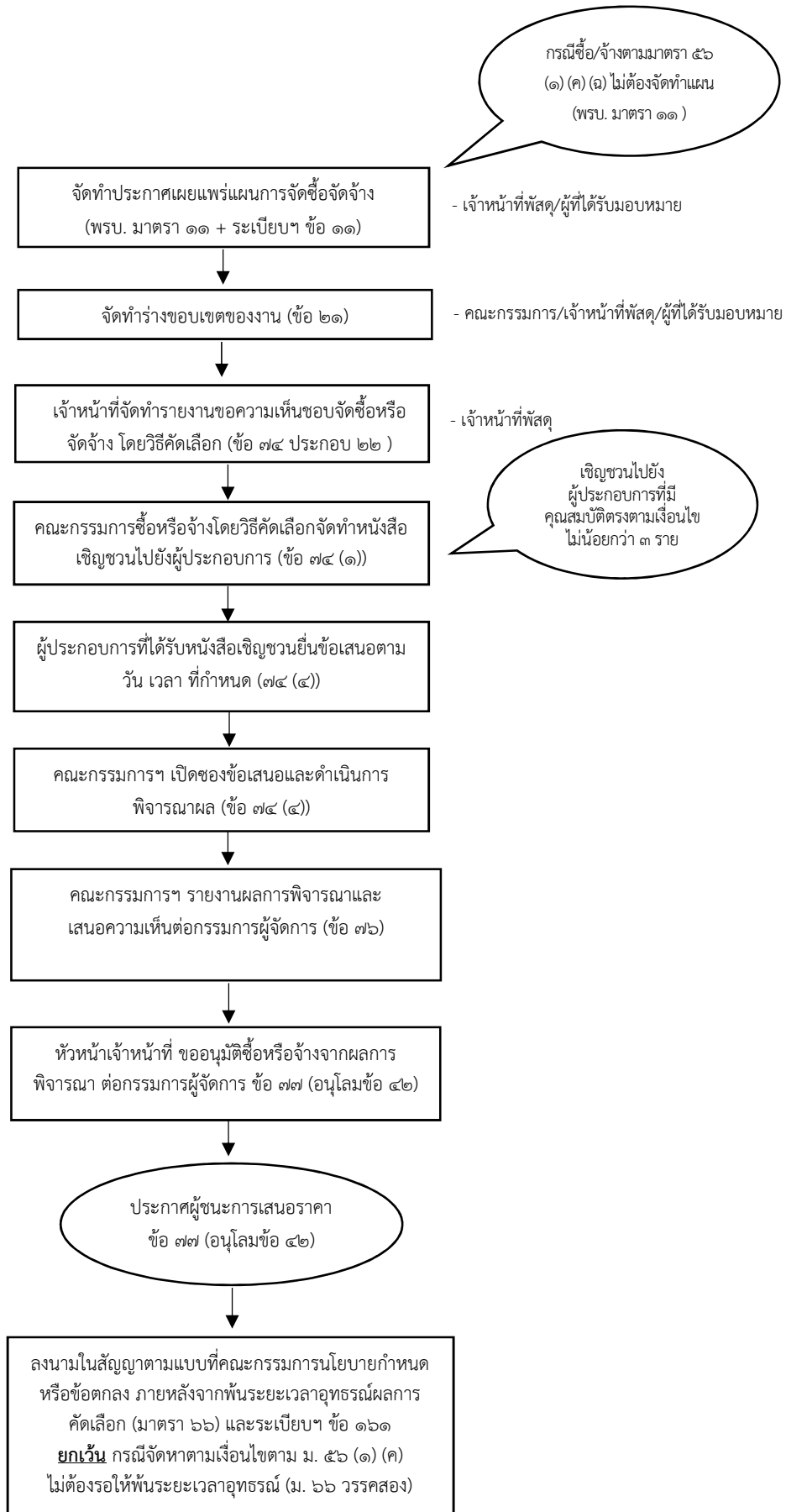
Workflow e- Market



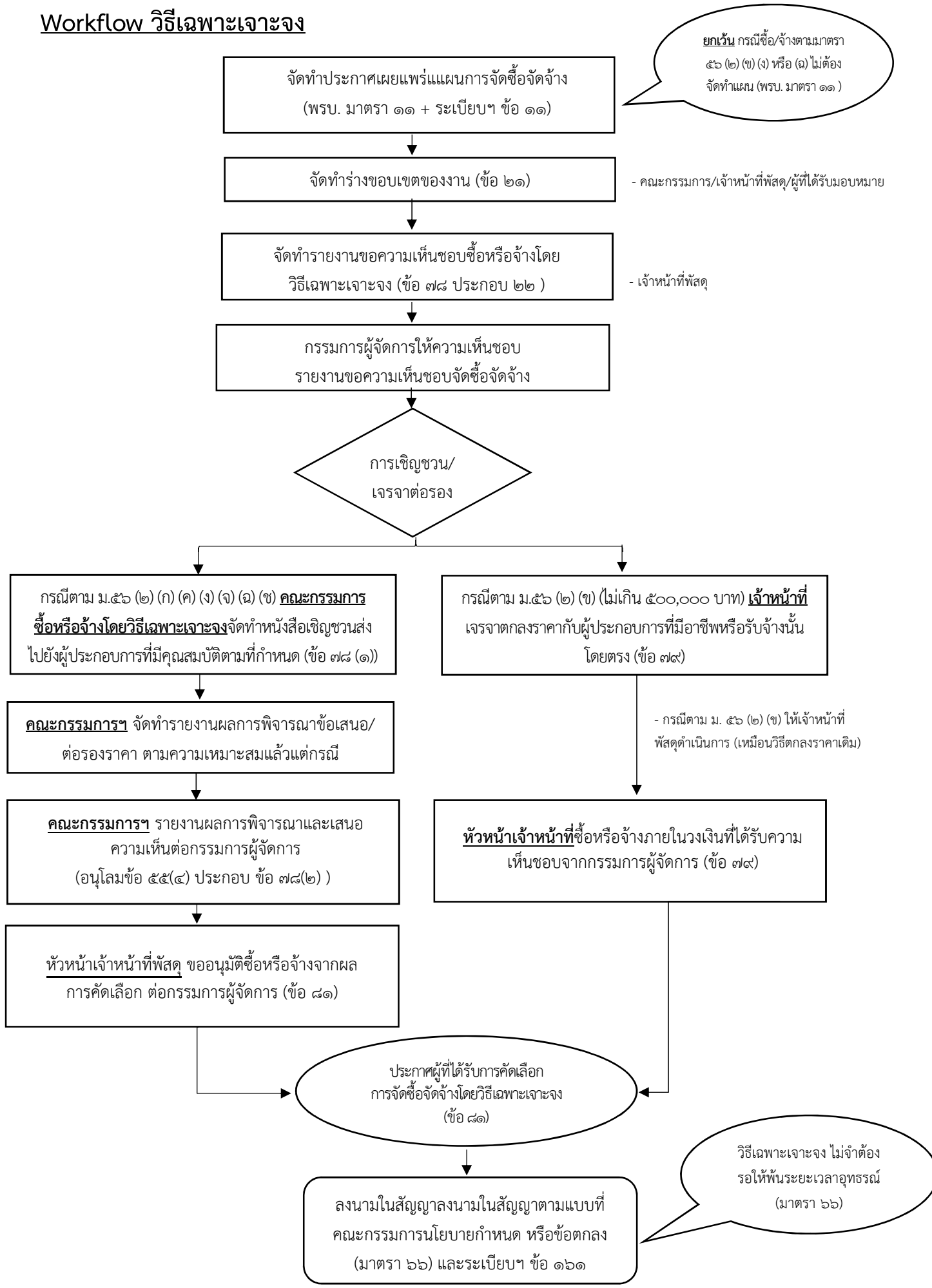
Workflow e-bidding



Workflow วิธีคัดเลือก



Workflow วิธีเฉพาะเจาะจง



ยกเว้น กรณีซื้อ/จ้างตามมาตรา ๕๖ (๒) (ข) (ง) หรือ (ฉ) ไม่ต้องจัดทำแผน (พรบ. มาตรา ๑๑)

- คณะกรรมการ/เจ้าหน้าที่พัสดุ/ผู้ที่ได้รับมอบหมาย

- เจ้าหน้าที่พัสดุ

- กรณีตาม ม. ๕๖ (๒) (ข) ให้เจ้าหน้าที่พัสดุดำเนินการ (เหมือนวิธีตกลงราคาเดิม)

วิธีเฉพาะเจาะจง ไม่จำเป็นต้องรอให้พ้นระยะเวลาอุทธรณ์ (มาตรา ๖๖)